

Утверждена
Постановлением администрации
Медведовского сельского поселения
Тимашевского района

№ 306 от 25.09.2015г.

Схема расположения земельного участка или земельных участков
на кадастровом плане территории

Условный номер земельного участка: 23:31:1004000:3У1

Площадь земельного участка: 115288 кв.м

ЗУ1(1)

Назв. точки	Координаты, (МСК-23, зона1)	
	X	Y
1	525526	1384971
2	525510	1385008
3	525502	1385050
4	525233	1385059
5	525496	1385020
6	525494	1384998
7	525230	1385037
8	525052	1385070
9	525029	1385079
10	524984	1385112
11	524975	1385117
12	524946	1385119
13	524937	1385122
14	524937	1385126
15	524924	1385125
16	524879	1385138
17	524864	1385149
18	524861	1385148
19	524864	1385079
20	524852	1385077
21	524811	1385079
22	524778	1385082
23	524892	1385065
24	524917	1385074
25	524948	1385074
26	524993	1385058
27	525081	1385041
28	525133	1385031
29	525283	1384984
30	525416	1384915
31	525444	1384915
1	525526	1384971

Схема расположения земельного участка или земельных участков
на кадастровом плане территории

Условный номер земельного участка: 23:31:1004000:ЗУ1

Площадь земельного участка: 115288 кв.м

ЗУ1(2)

Назв. точки	Координаты, (МСК-23, зона1)	
	X	Y
32	524848	1385222
33	524850	1385222
34	524849	1385230
35	524840	1385289
36	524830	1385347
37	524821	1385406
38	524811	1385466
39	524802	1385525
40	524792	1385586
41	524782	1385646
42	524773	1385707
43	524753	1385830
44	524716	1385831
45	524710	1385847
46	524708	1385851
47	524527	1385855
48	524512	1385855
49	524561	1385796
50	524581	1385755
51	524589	1385707
52	524646	1385731
53	524660	1385737
54	524672	1385733
55	524686	1385705
56	524697	1385617
57	524693	1385441
58	524720	1385331
59	524723	1385286
60	524719	1385268
61	524720	1385233
62	524737	1385233
63	524743	1385234
64	524839	1385240
65	524843	1385238
66	524847	1385227
32	524848	1385222

Схема расположения земельного участка или земельных участков
на кадастровом плане территории

Условный номер земельного участка: 23:31:1004001:ЗУ2

Площадь земельного участка: 474559 кв.м

ЗУ2(1)

Назв. точки	Координаты, (МСК-23, зона1)	
	X	Y
67	525771	1387398
68	525690	1387399
69	525640	1387399
70	525358	1387401
71	525360	1387581
72	524945	1387691
73	524925	1387777
74	524919	1387780
75	525115	1386876
76	525136	1386875
77	525289	1386869
78	525289	1386875
79	525297	1386875
80	525297	1386869
81	525677	1386856
82	525677	1386859
83	525685	1386858
84	525685	1386856
85	525782	1386863
67	525771	1387398

ЗУ2(1.1)

Назв. точки	Координаты, (МСК-23, зона1)	
	X	Y
86	525307	1386912
87	525304	1386912
88	525304	1386914
89	525307	1386914
86	525307	1386912

Схема расположения земельного участка или земельных участков
на кадастровом плане территории

Условный номер земельного участка: 23:31:1004001:ЗУ2

Площадь земельного участка: 474559 кв.м

ЗУ2(1.2)

Назв. точки	Координаты, (МСК-23, зона1)	
	X	Y
90	525235	1386934
91	525233	1386934
92	525233	1386936
93	525235	1386936
90	525235	1386934

ЗУ2(1.3)

Назв. точки	Координаты, (МСК-23, зона1)	
	X	Y
94	525118	1387008
95	525115	1387008
96	525115	1387010
97	525118	1387010
94	525118	1387008

ЗУ2(1.4)

Назв. точки	Координаты, (МСК-23, зона1)	
	X	Y
98	525059	1387287
99	525056	1387287
100	525056	1387289
101	525059	1387289
98	525059	1387287

ЗУ2(1.5)

Назв. точки	Координаты, (МСК-23, зона1)	
	X	Y
102	525029	1387427
103	525026	1387427
104	525026	1387429
105	525029	1387429
102	525029	1387427

Схема расположения земельного участка или земельных участков
на кадастровом плане территории

Условный номер земельного участка: 23:31:1004000:ЗУ3

Площадь земельного участка: 40154 кв.м

ЗУ3(1)

Назв. точки	Координаты, (МСК-23, зона1)	
	X	Y
106	525492	1386655
107	525508	1386677
108	525514	1386685
109	525517	1386696
110	525516	1386704
111	525517	1386737
112	525534	1386752
113	525559	1386755
114	525550	1386837
115	525511	1386834
116	525135	1386849
117	525137	1386836
118	525140	1386837
119	525441	1386687
106	525492	1386655

ЗУ3(1.1)

Назв. точки	Координаты, (МСК-23, зона1)	
	X	Y
120	525249	1386814
121	525247	1386814
122	525247	1386817
123	525249	1386817
120	525249	1386814

Схема расположения земельного участка или земельных участков
на кадастровом плане территории

Условный номер земельного участка: 23:31:1004000:ЗУ4

Площадь земельного участка: 16698 кв.м

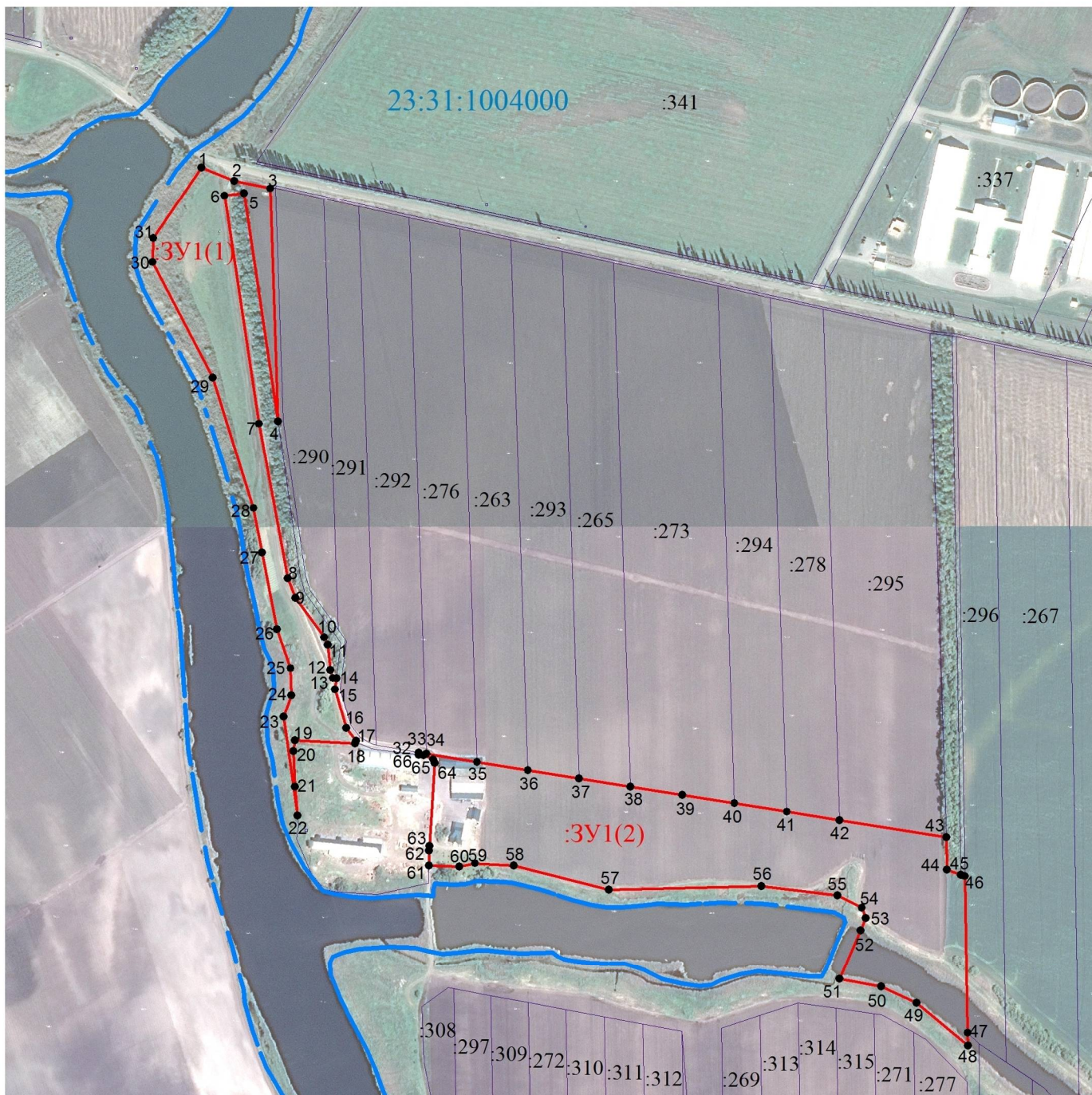
ЗУ4(1)

Назв. точки	Координаты, (МСК-23, зона1)	
	X	Y
73	524925	1387777
72	524945	1387691
71	525360	1387581
73	524925	1387777

ЗУ4(1.1)

Назв. точки	Координаты, (МСК-23, зона1)	
	X	Y
125	524970	1387704
126	524968	1387704
127	524968	1387707
128	524970	1387707
125	524970	1387704

Схема расположения земельного участка или земельных участков на кадастровом плане территории

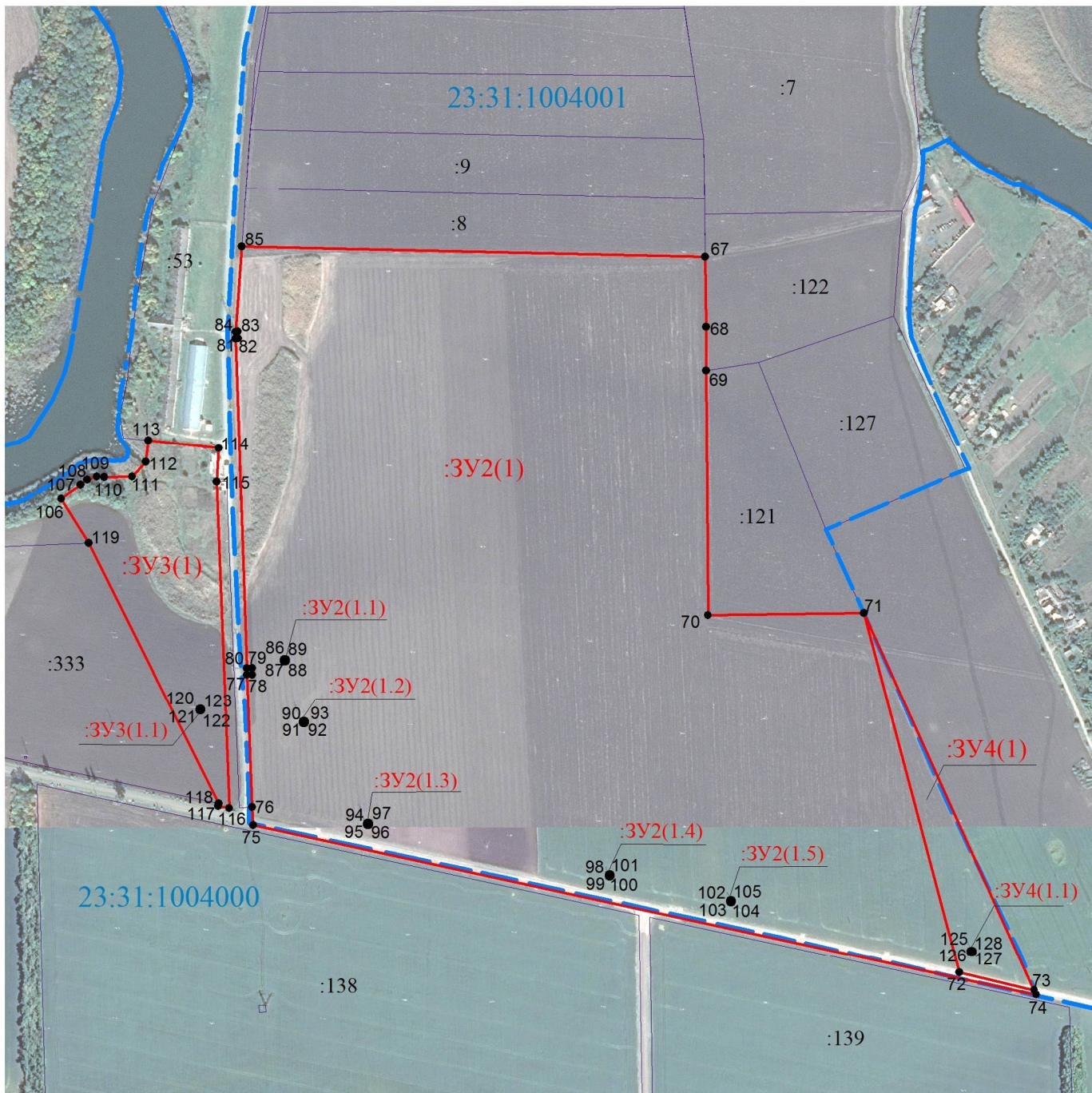


Масштаб 1:7000

Условные обозначения:

- - - - - - граница кадастрового квартала
- - граница образуемого земельного участка
- 1 - характерная точка границы земельного участка
- ЗУ(1) - обозначение внешнего контура образуемого земельного участка
- ЗУ(1.1) - обозначение внутреннего контура образуемого земельного участка
- :123 - обозначение существующего земельного участка

Схема расположения земельного участка или земельных участков на кадастровом плане территории



Масштаб 1:7000

Условные обозначения:

- - - - - - граница кадастрового квартала
- - граница образуемого земельного участка
- 1 - характерная точка границы земельного участка
- ЗУ(1) - обозначение внешнего контура образуемого земельного участка
- ЗУ(1.1) - обозначение внутреннего контура образуемого земельного участка
- :123 - обозначение существующего земельного участка